

Lamello

NEWS

05

MÄRZ 2020

*Jochen Meier
Schreinerei GmbH*

P-System: bereit für die
Transformation

P-System Neuheit

Clamex P-14 CNC

Vernetzte Fertigung

Umfassendes Partner Netzwerk

**Angebote
& Aktionen
Seite 10/11**

P-System: bereit für die digitale Transformation

«Kompetenz im Möbelbau», ein Slogan, welcher bei der Jochen Meier Schreinerei GmbH nicht nur hohle Phrase ist, sondern mit Leidenschaft gelebt wird. Diese Kompetenz erstreckt sich dank der digitalen, durchgängigen Fertigung über die gesamte Produktionskette.



P-System Profilnut Fräsung mit der Homag Venture 316 L CNC 5-Achs

Die Nürnberger Schreinerei blickt auf eine bald hundertjährige Tradition zurück. In den 1930er-Jahren gegründet, wird das mittelständische Familienunternehmen seit 2011 von Jochen Meier in dritter Generation geleitet. In den Gründerjahren noch auf Sargbau spezialisiert, wird der Fokus mittlerweile klar auf die Fertigung moderner Möbel, den exklusiven Innenausbau sowie hochwertige Objekteinrichtungen gelegt.

Lamello Beschläge haben seit jeher einen festen Platz in der Werkstatt der Nürnberger. Neben den P-System Verbindern Clamex P, Tenso P und Divario P

nutzt die Schreinerei ausserdem den CNC Verbinder Cabineo sowie den hochinnovativen Magnetverbinder Invis. «Die P-System Verbinder sind die optimale Lösung für den hochwertigen Innenausbau und können quasi werkzeuglos montiert werden», führt Jochen Meier weiter aus. So werden die Verbinder vor allem für die form-schönen Schränke und Regale der Schreinermeister verwendet.

Effizienzsteigerung dank durchgängiger Fertigung

Einen weiteren Vorteil der P-System Verbinder sieht Jochen Meier in deren Durchgängigkeit. Er unterstreicht:

«Wenn ein Produkt automatisiert ist, also digital angesteuert werden kann, wird es auch genutzt.» D.h., sobald ein Verbinder in der Planungs-, ERP- und Produktionssoftware hinterlegt ist, wird das entsprechende Teil auch eingesetzt. «Der Kunde ist bereit, diesen Mehrwert zu bezahlen», ergänzt Meier.

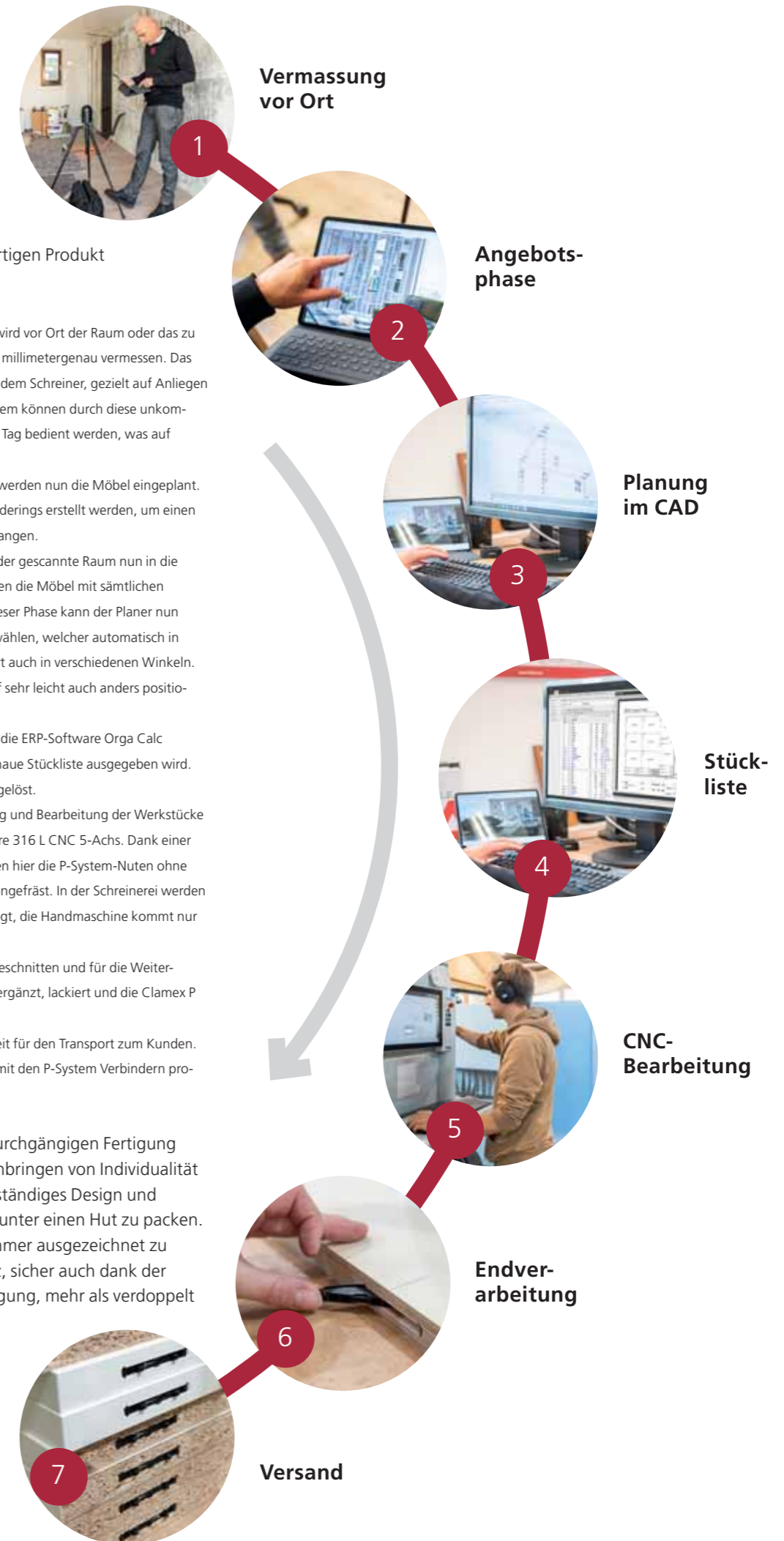
Durchgängige Fertigung am Beispiel von Clamex P

Wie sieht nun aber die durchgängige Fertigung an einem konkreten Beispiel aus? Wo findet beispielsweise der Clamex P den Weg in die Produktion?

Vom ersten Kundenkontakt bis zum fertigen Produkt werden folgende Schritte absolviert:

1. **Massaufnahme:** Per Raumscanner von Leica wird vor Ort der Raum oder das zu bearbeitende Objekt innert weniger Minuten millimetergenau vermessen. Das selbstständige Arbeiten des Scanners erlaubt dem Schreiner, gezielt auf Anliegen und Fragen der Kunden einzugehen. Ausserdem können durch diese unkomplizierte Massaufnahme mehrere Kunden am Tag bedient werden, was auf klassische Art und Weise kaum möglich ist.
2. **Angebotsphase:** In dem digitalisierten Raum werden nun die Möbel eingeplant. Bei Bedarf können hier auch aufwendige Renderings erstellt werden, um einen realistischen Eindruck vom Endprodukt zu erlangen.
3. **Planung im CAD:** Bei Auftragserteilung wird der gescannte Raum nun in die RSO-CAD-Software übernommen. Hier werden die Möbel mit sämtlichen Einzelteilen und Verbindern gezeichnet. In dieser Phase kann der Planer nun den wiederlösbaren Clamex P Verbinder auswählen, welcher automatisch in die Werkstücke gesetzt wird. Dies funktioniert auch in verschiedenen Winkeln. Nachträglich können die Verbinder bei Bedarf sehr leicht auch anders positioniert werden.
4. **Stückliste:** Die fertige CAD Datei kann nun in die ERP-Software Orga Calc importiert werden, wo automatisiert eine genaue Stückliste ausgegeben wird. Die Materialbestellung wird nun manuell ausgelöst.
5. **CNC-Bearbeitung:** Nun erfolgen Formatierung und Bearbeitung der Werkstücke auf dem Bearbeitungszentrum Homag Venture 316 L CNC 5-Achs. Dank einer Makro-Verlinkung der CAD-Zeichnung werden hier die P-System-Nuten ohne zusätzlichen Aufwand direkt ins Werkstück eingefräst. In der Schreinerei werden praktisch sämtliche Clamex P per CNC gefertigt, die Handmaschine kommt nur noch sporadisch zum Einsatz.
6. **Endverarbeitung:** Sobald die Werkstücke zugeschnitten und für die Weiterverarbeitung bereit sind, werden die Kanten ergänzt, lackiert und die Clamex P Verbinder montiert.
7. **Versand:** Nun sind die Möbel auch schon bereit für den Transport zum Kunden. Idealerweise erfolgt dieser als Flat Pack, was mit den P-System Verbindern problemlos möglich ist.

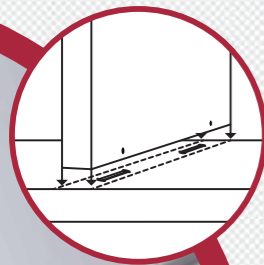
Die grösste Herausforderung bei der durchgängigen Fertigung besteht für Jochen Meier im Zusammenbringen von Individualität und industrieller Fertigung. Also eigenständiges Design und optimierte, digitale Produktionsketten unter einen Hut zu packen. Dies scheint dem fränkischen Unternehmer ausgezeichnet zu gelingen. Seit 2008 konnte der Umsatz, sicher auch dank der Umstellung auf die durchgängige Fertigung, mehr als verdoppelt werden.



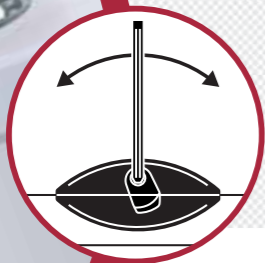
Clamex P-14 CNC

Wiederlösbarer Möbelverbinder mit präziser Ausrichtung

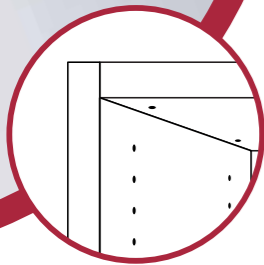
JETZT BEI IHREM FACH-HÄNDLER



Präzise Ausrichtung



Zerlegen



Kleine Bedienöffnung

Vorteile und Eigenschaften

Präzise Ausrichtung – Die Geometrie der Positionierbolzen bieten eine präzise Ausrichtung der beiden Verbinderhälften. Der Einsatz von Richtdübeln ist nicht notwendig.

Zerlegen – Immer wiederlösbar durch drehbaren Hebel

Kleine Bedienöffnung – Wahlfreiheit zwischen 6 mm Bohrung für Abdeckkappen oder 5 mm Bohrung ohne Abdeckkappen.

Gleiche Bearbeitung wie Clamex P-14 – keine neuen Werkzeug- und Programmierkosten sowie kein neues Know-how erforderlich, einfache Handhabung

Ist kompatibel mit allen Clamex P Verbinderhälften ohne Hebel
P-14 ohne Hebel, P-10 ohne Hebel und P-10 Medius ohne Hebel



Clamex P-14 CNC mit Hebel Art.Nr. 145388
2000 Stück sortenrein



Clamex P-14 ohne Hebel Art.Nr. 145339
2000 Stück sortenrein



Clamex P-10 ohne Hebel Art.Nr. 145358
2000 Stück sortenrein



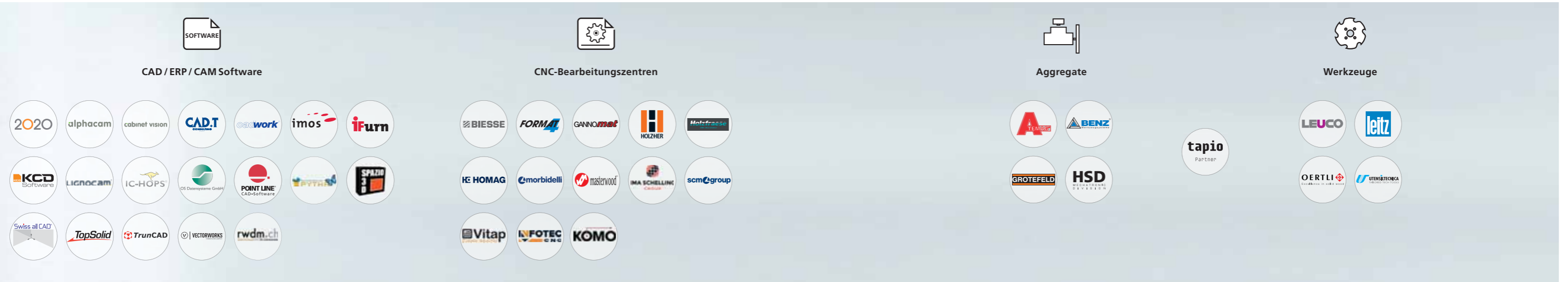
Clamex P-10 Medius ohne Hebel Art.Nr. 145369
2000 Stück sortenrein



Clamex P-14 ohne Hebel
Clamex P-10 ohne Hebel
Clamex P-10 Medius ohne Hebel
Clamex P-14 CNC mit Hebel

Vernetzte Fertigung

Von der Konstruktion und Planung über das Fräswerkzeug bis zur Bearbeitung mit der CNC



Was benötigen Sie, um mit Ihrer CNC Maschine die P-System Nut einzufräsen?

CNC-Bearbeitungs- zentrum	<p>»</p> <ul style="list-style-type: none"> - Maschine mit 3/4/5 Achsen - Die Anzahl Achsen und Ausstattungs-Optionen beeinflussen die Bearbeitungsmöglichkeiten
CNC Software	<p>»</p> <ul style="list-style-type: none"> - Software für Maschine/Makro/Komponente vom Hersteller kaufen - oder - Bearbeitung selbst programmieren - das Makro / die Komponente bestimmt / beeinflusst die Bearbeitungsmöglichkeiten
P-System Werkzeuge	<p>»</p> <ul style="list-style-type: none"> - Werkzeuge von Lamello oder einem P-System Werkzeug-Partner kaufen
Passendes Winkelaggregat	<p>»</p> <ul style="list-style-type: none"> - Unterprogramm zu Aggregat - Das Winkelaggregat ermöglicht das Einfräsen der P-System Nut in die Fläche und in der Flächenmitte <p>Hinweis: Anwendungs-Freigabe des P-System Fräasers auf den Aggregaten beim CNC Maschinen Hersteller einholen.</p>

CNC mit Ausstattungsoptionen für eine besonders effiziente Bearbeitung für das Lamello P-System

HE HOMAG DRILLTEQ V-500 25-Spindler + 1 x Winkelaggregat (VKNR 1549) 1 x Werkzeugsatz (VKNR 9763) 1 · 2 · 3	HOLZHER EVOLUTION 7405 Connect 1 · 2 · 3	BIESSE Brema Eko 2.1 1 x Winkelaggregat 2 x P-System Fräser 1 x Fräsdorn 1 · 2 · 3	BIESSE Brema Eko 2.2 1 x Winkelaggregat für 90° 1 x Aggregat 45° für 2 x 45° 2 x P-System Fräser 1 x Fräsdorn 1 · 2 · 3 · 4								
masterwood Project TF 100 / TF 100 2.0 1 x Winkelaggregat 2 x P-System Fräser 1 x Fräsdorn 1 · 2 · 3	morbidelli cx 210 1 x Winkelaggregat 2 x P-System Fräser 1 x Fräsdorn 1 · 2 · 3	HOLZHER Nextec 7707 1 x Werkzeugsatz 1 · 2 · 3 · 4	<table border="1" style="width: 100%; border-collapse: collapse;"> <tr> <td style="padding: 2px;">Fläche 180°</td> <td style="text-align: center; padding: 2px;">1 </td> </tr> <tr> <td style="padding: 2px;">Ecke 90°</td> <td style="text-align: center; padding: 2px;">2 </td> </tr> <tr> <td style="padding: 2px;">Mittelwand 90°</td> <td style="text-align: center; padding: 2px;">3 </td> </tr> <tr> <td style="padding: 2px;">Gehrung 22.5° - 180°</td> <td style="text-align: center; padding: 2px;">4 </td> </tr> </table>	Fläche 180°	1	Ecke 90°	2	Mittelwand 90°	3	Gehrung 22.5° - 180°	4
Fläche 180°	1										
Ecke 90°	2										
Mittelwand 90°	3										
Gehrung 22.5° - 180°	4										

Neues Holzher
 Video zum
 P-System Einbau

Jetzt online
inspirieren lassen
und viele weitere
Bilder entdecken:



Inspiration

Lassen Sie sich von unseren vielfältigen Verbindungslösungen und ihren Möglichkeiten inspirieren! Weitere Anwendungen aus den Bereichen Möbelbau, Ladenbau, Innenausbau, Küchen etc. finden Sie auf unserer Webseite unter www.lamello.de/inspiration/anwendungsinspirationen



Tenso P-14



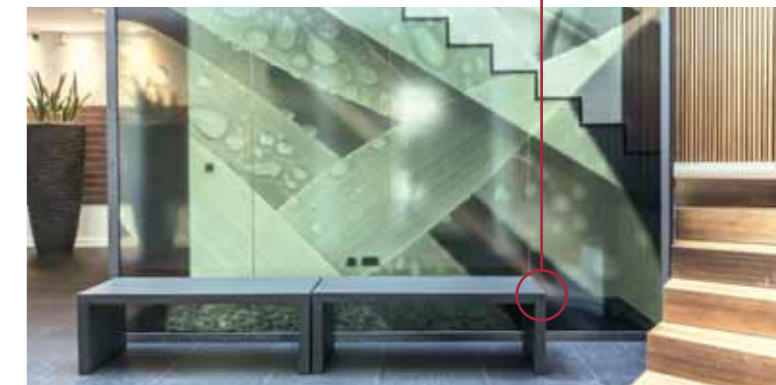
Clamex P-14



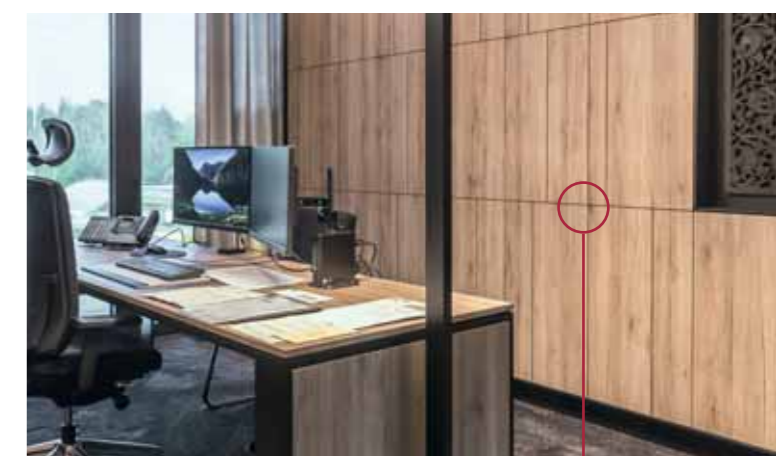
Divario P-18



Tenso P-14



Cabineo 12 black



Profitieren Sie jetzt von unseren

Angeboten und Aktionen



Classic X

Die Original Nutfräsmaschine für jede Werkstatt. Eine Lamello für Präzision, Zuverlässigkeit, Langlebigkeit und mit vielen Zusatznutzen

Bezeichnung	Art.Nr.	EUR ²
Classic X Professional Set	101600DS3	599.00
im Systainer inkl. Lamello-System Sortiment		
Lieferumfang: 101600CSOM, Nutfräsmaschine Classic X, 230 V; Lamello-System Verbinder Sortiment		
Sortiment bestehend aus: 40 Stück E20-H, 40 Stück E20-L inkl. Einschlaghilfe, 40 Stück K20, 300 Stück Lamellen 20, 150 Stück Lamellen 10, 150 Stück Lamellen 0, 40 Stück C20, 1 Stück Lamellen H9, 1 Stück Clamex S-18, 1 Stück C10, 1 Stück Systainer II T-Loc		

Bezeichnung	Art.Nr.	EUR ²
Classic X Set	101600DK2	499.00
im Karton inkl. 1000 Stück Holzlamellen 20		
Lieferumfang: 101600DKOM Nutfräsmaschine Classic X, 230 V; 144020 Lamellen Gr. 20, 1000 Stück		

Tanga DX200

Das handlich leichte Kraftpaket für die saubere Demontage von Fenstern



Bezeichnung	Art.Nr.	EUR ²
Tanga DX200 Dia Set	111570DS1	980.00
im Systainer inkl. Dia Trennscheibe Ø 180 mm		
Lieferumfang: 111570D Trennfräse Tanga DX200, 1700 W; 132530 Diamant-Trennscheibe für Tanga DX 200, Ø 180 mm		

Cabineo

Zeitsparender Korpusverbinder mit reiner Flächenbearbeitung und höchster Spannkraft



Bezeichnung	Art.Nr.	EUR ²
Cabineo Starterset, Cabineo 8 + 12 (je 40 Stück), inkl. Cabineo Sechskant-Bit und Abdeckkappen (40 Stück)	186305	55.00
Cabineo 8, für Mittelwände, 500 Stück	186310	149.50
Cabineo 8, für Mittelwände, 2000 Stück	186311	579.00
Cabineo 12, 500 Stück	186320	149.50
Cabineo 12, 2000 Stück	186321	579.00
Cabineo 8 black, für Mittelwände, 500 Stück	186340	149.50
Cabineo 8 black, für Mittelwände, 2000 Stück	186341	579.00
Cabineo 12 black, 500 Stück	186330	149.50
Cabineo 12 black, 2000 Stück	186331	579.00
Cabineo 8 M6 Starterset, Cabineo 8 M6 (80 Stück), Muffen und Abdeckkappen (je 40 Stück), Cabineo Sechskant-Bit (1 Stück), Cabineo Muffe Einschlaghilfe (1 Stück)	186306	89.00
Cabineo 8 M6, metrisches Gewinde M6, 500 Stück	186315	149.50
Cabineo 8 M6, metrisches Gewinde M6, 2000 Stück	186316	579.00
Cabineo 8 M6 black, metrisches Gewinde M6, 500 Stück	186345	149.50
Cabineo 8 M6 black, metrisches Gewinde M6, 2000 Stück	186346	579.00
Cabineo Muffe M6x12.3 ³ , Mat. 14–16 mm, 100 Stück	186370	39.90
Cabineo Muffe M6x12.3 ³ , Mat. 14–16 mm, 500 Stück	186371	154.00
Cabineo Muffe M6x15.3 ³ , Mat. 17–25 mm, 100 Stück	186375	42.60
Cabineo Muffe M6x15.3 ³ , Mat. 17–25 mm, 500 Stück	186376	166.00
Cabineo Einschlaghilfe für Muffe	276310	9.80



¹ Die Garantiebedingungen können Sie auf www.lamello.de einsehen.

² Alle Preise in EURO exkl. MwSt. Aktionen gültig von 09. März bis 29. Mai 2020. **Solange der Vorrat reicht.**

³ Inkl. 1 Stück Cabineo Einschlaghilfe für Muffe

Zeta P2 Dia: Set Aktionen

H HOLZ-HANDWERK 2020

Besuchen Sie uns an der
Holz-Handwerk
Halle 12.0 / 11.1
Stand 110 / 141
18.-21.03.2020
in Nürnberg
www.lamello.de

Bezeichnung	Art.Nr.
Zeta P2 Dia Professional Set	101402DD5
im Systainer inkl. Verbinder Pro. Sortainer	
Lieferumfang:	
101402DSOMD Zeta P2-Set, 230 V mit Dia-Fräser;	
145312 P-System Verbinder Sortiment Professional	
Sortiment bestehend aus: 120 Paar Clamex P-14, 30 Paar	
Clamex P-Medius 14/10, 30 Paar Clamex P-10, 80 Paar	
Tenso P-14 inkl. Clip, 30 Paar Tenso P-10 inkl. Clip, 20 Stück	
Bisco P 14, 20 Stück Bisco P-10, 80 Paar Divario P-18,	
Divario Montagewerkzeug/Bohrer/Anreisslehre, Clamex P	
Montagewerkzeug, Sortainer T-Loc	



1'598.00
EUR*

Bezeichnung	Art.Nr.
Zeta P2 Dia Basic Set	101402DD4
im Systainer inkl. Verbinder Basic Systainer	
Lieferumfang:	
101402DSOMD Zeta P2-Set, 230V mit Dia-Fräser;	
145314 P-System Verbinder Sortiment Basic	
Sortiment bestehend aus: 80 Paar Clamex P-14,	
80 Paar Tenso P-14 inkl. Clip, 60 Paar Clamex P-Medius 14/10,	
20 Stück Bisco P 14, Systainer T-Loc Gr. II inkl. Fachteiler	



1'338.00
EUR*

Kontaktieren Sie uns und bestellen Sie kostenlos:

- Infopaket Cabineo mit Holzmuster
- Infopaket P-System mit Holzmuster
- Katalog 2019/2020
- Produktflyer



Einfach den QR Code fotografieren
und auf den Link klicken!
kontakt.lamello.de



Lamello GmbH | Verbindungstechnik
D-79539 Lörrach
info@lamello.de | www.lamello.de

* Unverbindliche Preisempfehlung. Diese Angebote gelten nur für Deutschland. Preisänderungen und Druckfehler vorbehalten. Alle Preise in EUR, exkl. MwSt. Aktionen gültig von 09. März bis 29. Mai 2020. Solange der Vorrat reicht.